

2023
CATALOG

 空調服

Bタイプ

大人のオシャレかっこいい カジュアル・ワークウェア

SHINJO JAWIN 空調服®

楽しむために着る、ジャウイン!



※商品が欠品する可能性がありますのでお早目のご注文をおまちしております。


misuzu
unim
advantage uniform



遮熱加工
-3℃以上
を実現!

光沢感のある素材とシルバーファスナーがアクセント
遮熱加工により、未加工布と比較し-3℃以上を実現。

54180

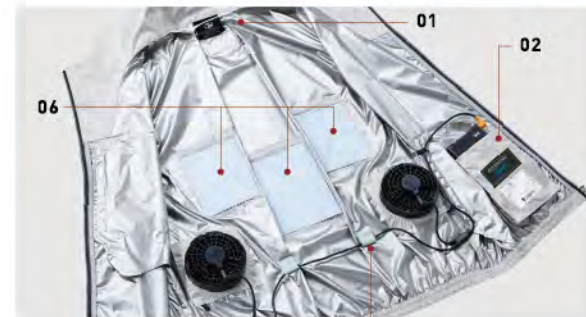


01 調整紐(首元) 02 左内側
バッテリー専用ポケット 03 プリント(衿前) 04 ファンポイント(背中)



05 首元タック入り 06 保冷剤用メッシュポケット
(背中3ヶ所)

衿高仕様



コードストッパー
(面ファスナー止め)

54180 空調服® ベスト

NEW

■使用素材/高密度タフタ(チタンコーティング)
(ポリエステル100%)

SIZE	SS	S	M	L	LL	EL
胸囲	103	107	111	115	119	123
肩幅	39	41	43	45	47	49
着丈	61	63	65	67	69	71

SIZE	4L	5L
胸囲	127	131
肩幅	51	53
着丈	73	73



遮熱

UVカット

UPF50+

野帳対応

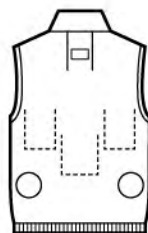
※EL寸以上は割高になります。

フロント 樹脂ファスナー ポケット 樹脂ファスナー

ファン・バッテリー・ケーブルは別売りです。



ブラック(C/044)



02

ライトベージュ(C/024)



06

ランヤード取付イメージ



ランヤード一体型フルハーネスにも対応



Dカン収納ポケット付き

Dカンを収納できるポケットが付いています。

フルハーネス対応&高強度 コーデュラ® ナイロン素材使用

綿素材とコーデュラ® 使いでハードワークにも適した プロフェッショナルモデル。

54100



コードストッパー (両ファスナー止め)



シルバー (C/036)



ネイビー (C/011)



シックブラック (C/131)

54100 フルハーネス対応 空調服® 長袖ブルゾン



■使用素材/身生地: ポプリン(綿100%)
別生地: コーデュラ®(ナイロン100%)

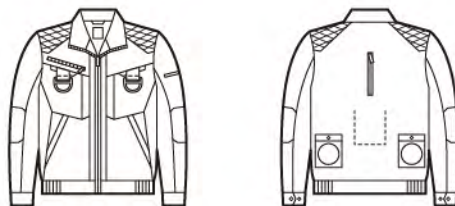
SIZE	S	M	L	LL	EL	4L	5L
胸囲	112	116	120	124	128	132	136
肩幅	48	50	52	54	56	58	60
袖丈	52	54	56	58	60	62	62
着丈	62	64	66	68	70	72	72

※EL寸以上は割高になります。

フルハーネス安全帯着用者専用の空調服®です。
背中部分からランヤードを取り出すことができます。
CORDURA®は、強度と耐久性に優れたインビスタ社のファブリックに対する登録商標です。

フロント 金属ファスナー ポケット 金属ファスナー ボタン 金属ボタン ランヤード取付口 樹脂ファスナー

ファン・バッテリー・ケーブルは別売りです。





綿100%素材使用の空調服® ベスト

アウトドアアーティストのデザインでハードワークにも適したフード付きの空調服® ベスト。

54110



54110 空調服® ベスト(フード付)



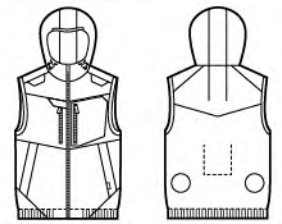
■使用素材/ポプリン(綿100%)

SIZE	SS	S	M	L	LL	EL
胸 囲	103	107	111	115	119	123
肩 幅	39	41	43	45	47	49
着 丈	61	63	65	67	69	71

SIZE	4L	5L
胸 囲	127	131
肩 幅	51	53
着 丈	73	73

※EL寸以上は割高になります。

フロント 金属ファスナー ポケット 金属ファスナー



ネイビー (C/011)



カーキ (C/013)



ブラック (C/044)

ファン・バッテリー・ケーブルは別売りです。

遮熱加工

-5°C以上
を実現!



ランヤード取付イメージ



ランヤード一体型
フルハーネスにも対応



遮熱加工により、未加工布と比較し-5°C以上を実現。

高強度のコーデュラ®素材による補強や高い遮熱性能といった機能面も充実したフルハーネス対応の空調服®。

54080



01 左袖ベン差し

02 調整紐(首元)

03 左内側
バッテリー専用ポケット

04
ランヤード
フックかけDカン



05
ランヤード取付口

06
コーデュラ®
ファブリック使用

07
ファン脱落防止用
メッシュ

08
袖口調整ボタン
(樹脂)



コードストッパー
(面ファスナー止め)

54080 フルハーネス対応 空調服® 長袖ブルゾン



■使用素材/身生地: 高密度タフタ
(ポリエステル100%・ウレタンコーティング)
別生地: コーデュラ®(ナイロン100%)

SIZE	S	M	L	LL	EL	4L	5L
胸囲	112	116	120	124	128	132	136
肩幅	48	50	52	54	56	58	60
袖丈	52	54	56	58	60	62	62
着丈	62	64	66	68	70	72	72

※EL寸以上は割高になります。

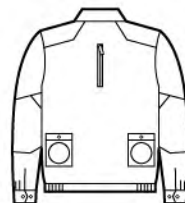
フルハーネス安全帯着用者専用の空調服®です。
背中部分からランヤードを取り出すことができます。
CORDURAは、強度と耐久性に優れたインビスタ社のファブリックに対する登録商標です。

フロント 金属ファスナー | ポケット 金属ファスナー | ボタン 金属ボタン | ランヤード取付口 樹脂ファスナー

ファン・バッテリー・ケーブルは別売りです。



シルバー
(C/036)





サイドファンタイプの空調服® ベスト

車・重機の運転や椅子に座った時にファンが邪魔になりにくい空調服® ベスト。

74270



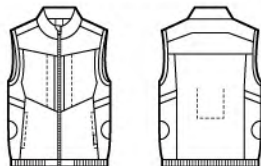
コードストッパー(面ファスナー止め)

74270 サイドファンタイプ 空調服® ベスト NEW

■使用素材／高密度タフタ(ポリエステル100%)

SIZE	SS	S	M	L	LL	EL	4L	5L
胸 囲	108	112	116	120	124	128	132	136
肩 幅	39	41	43	45	47	49	51	53
着 丈	61	63	65	67	69	71	73	73

※EL寸以上は割高になります。



フロント 側面ファスナー ポケット 側面ファスナー

ファン・バッテリー・ケーブルは別売りです。



ライトブルー (C/025)



シルバー (C/036)

車・重機の運転や椅子に座った時にファンが邪魔になりにくいデザイン





POINT

- ▶ 新開発サイドファン ▶ 綿100%ベスト ▶ ツヤ消し金属ファスナー
- ▶ 火の粉を防ぐ両脇フラップ付ポケット

XE98029

サイドファン

従来型

ファン

①前側にも風が良く回る!!

②座ってもファンが当たらない!!

超便利!

ファンの穴を従来より脇側に配置することによって...



POINT
取り外し式フード。

22. シルバーグレー

BACK

XE98029 サイドファンタイプ
空調服® ベスト(フード付)

■使用素材/綿100%

サイズ	S	M	L	LL	3L	4L	5L
肩巾	41	43	45	47	49	51	53
胸囲	107	111	115	119	127	135	143
着丈	65	67	69	71	73	73	73
裾廻	72	77	82	87	92	97	102
裾廻最大	100	105	110	115	120	125	130

右胸ポケット(巾14cm×深さ26cm) (cm)

※3L寸以上は割高になります。

金属ファスナー フード:樹脂ファスナー

ご使用ケーブルについて この商品は従来の空調服®よりファンの位置が脇側に配置されています。3L以上を着用される場合はロングケーブルをご使用ください。

ファン・バッテリー・ケーブルは別売りです。

NEW

実用新案登録
第3237276号

(株)セフト研究所との
共同出願



右胸ファスナー
ポケット。



両脇フラップ付き
ポケット。



サイドファン仕様。



右脇ペン差し。



首元の調整ヒモで
空気の抜けを調節。



背中に保冷剤
ポケット付き。



袖口はニットバイン
ダー仕様で空気
が逃げにくい。



身頃の膨らみを抑えた
シャープなシルエット。



左内側バッテリー
ポケット



19. ディープネイビー



91. ストーンブラック



※写真はXE98027半袖ブルゾンです。

XE98028 サイドファンタイプ 空調服® ベスト

■使用素材/ポリエステル100%

サイズ	SS	S	M	L	LL	3L	4L	5L
肩 巾	39	41	43	45	47	49	51	53
胸 囲	108	112	116	120	124	132	140	148
着 丈	63	65	67	69	71	73	73	73
裾 廻	67	72	77	82	87	92	97	102
裾廻最大	98	103	108	113	118	123	128	133

右胸ファスナーポケット(巾15.5cm×深さ23cm)
左胸ペン差しポケット(巾3cm×深さ14cm)
※3L寸以上は割高になります。

実用新案登録
第3237276号

(株)セフト研究所との
共同出願



帯電防止



リサイクル



伸縮素材



帯電防止
作業服
JIS T 8115
適合商品

エコマーク認定番号
21103011

ご使用ケーブルについて この商品は従来の空調服®より
ファンの位置が脇側に配置されています。3L以上を着
用される場合はロングケーブルをご使用ください。

ファン・バッテリー・ケーブルは別売りです。

POINT

- ▶ 新開発サイドファン ▶ 再生PET素材使用
- ▶ 物の落ちにくい脇ファスナーポケット

サイドファン

従来型

ファン穴を従来より脇側に配置することによって...

①前側にも風が良く回る!!

②座ってもファンが当たらない!!

超便利!



右胸ファスナーポケット。



反射フレーム付き左胸ペン差し。



左内側バッテリーポケット。



首元の調整ヒモで空気の抜けを調節。



袖口はニットバインダー仕様で空気が逃げにくい。



背中内側に保冷剤ポケット付き。



ファン取付部を脇に付けることで、座っての作業もファンが身体に当たりにくい。



XE98028

40. ブルー



BACK



10. コン



22. シルバーグレー



43. ブルーグレー



90. クロ



XE98025 サイドファンタイプ 空調服® ベスト

■使用素材/ポリエステル100%

サイズ	SS	S	M	L	LL	3L	4L	5L
肩巾	39	41	43	45	47	49	51	53
胸囲	106	110	114	118	122	130	138	146
着丈	63	65	67	69	71	73	73	73
裾廻	67	72	77	82	87	92	97	102
裾廻最大	98	103	108	113	118	123	128	133

※3L寸以上は割高になります。(cm)

実用新案登録
第3237276号

(株)セプト研究所との
共同出願

UPF 50+
紫外線カット

遮熱

樹脂ファスナー

ご使用ケーブルについて この商品は従来の空調服®より
ファンの位置が脇側に配置されています。3L以上を着
用される場合はロングケーブルをご使用ください。

ファン・バッテリー・ケーブルは別売りです。

POINT ▶ 新開発サイドファン

- ▶ 新色42.サックス登場 ▶ 遮熱コーティング ▶ 紫外線カット
- ▶ 物の落ちにくい両胸ファスナーポケット ▶ 再帰性の高い反射テープ

XE98025

サイドファン

従来型

ファンは従来より脇側に配置することです...

①前側にも
風が良く
回る!!

超便利!

②座っても
ファンが
当たらない!!



前後反射テープ
で高い視認性。



サイドファン仕様。



左内側バッテリー
ポケット。



首元の調整ヒモ
で空気の抜けを
調節。



袖口はニットパイ
ンダー仕様で空
気が逃げにくい。



背中内側に保冷
剤ポケット付き。



42. サックス



BACK



19. ディープネイビー



22. シルバーグレー



82. オレンジ



XE98009 空調服® 半袖ブルゾン

■使用素材/ポリエステル100%

サイズ	SS	S	M	L	LL	3L	4L	5L
裾丈	44.5	46.5	48.5	50.5	52.5	54.5	56.5	57.5
胸囲	103	107	111	115	119	127	135	143
着丈	63	65	67	69	71	73	73	73
裾廻	67	72	77	82	87	92	97	102
裾廻最大	95	100	105	110	115	120	125	130

(cm)

樹脂ファスナー

樹脂ボタン(ドットボタン)

ファン・バッテリー・ケーブルは別売りです。

POINT

- ▶ 袖口ドットボタンで空気量を調節
- ▶ 両脇には物が落ちにくいファスナー付きポケット



左袖ペン差し。



袖口ドットボタンで
空気の抜けを調節。



両脇ファスナー
ポケット。



首元の調整ヒモで
空気の抜けを調節。



左内側バッテリー
ポケット。



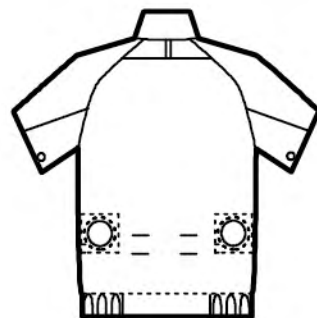
身頃の膨らみを抑えた
シャープなシルエット。

XE98009



BACK

25. チャコールグレー



19. ディープネイビー



22. シルバークレー



40. ブルー

SK23011

空調服[®] スターターキット 18.0V超大風量瞬間冷却 ターボモード搭載 SK23011

- 瞬間冷却のターボモード
最大風量106ℓ/秒で瞬間冷却を可能に。
20秒という短時間で瞬間冷却し、その後は
風量を落とし、効率よく冷却します。(ファン2個の値)
- 防塵防水で屋外での使用も安心
- フィンガーガードだけでなく、プロペラ部分も
取り外しが可能に!
プロペラは水洗い可能なので、ファンを清潔に
保つことができます。



5段階切替で使用シーンによってモードを使い分け

瞬間冷却を可能にする、ターボモード^{※1}の他、15V、10V連続モード、
10Vゆらぎモード^{※2}、6Vなど5段階切替が可能。防塵防水^{※3}で屋外での使用も安心です。

POINT 瞬間冷却のターボモード^{※1}

最大風量106ℓ/秒^{※4}で瞬間冷却を可能に、ターボモード^{※1}(18V)は人体への影響を考慮し、酷暑やハードワークによる
大量発汗時のみ使用してください。20秒という短時間で瞬間冷却し、その後は風量を落とし、効率よく冷却します。

【仕様】バッテリー(BT23211)とファン(FA23112/2個)使用時

LED表示	F	1	2	3	4
出力切替	18V ターボモード ^{※1}	15V	10V 連続モード	10V ゆらぎモード ^{※2}	6V
最大風量	106ℓ/秒	90ℓ/秒	62ℓ/秒	50ℓ/秒 →62ℓ/秒	39ℓ/秒
動作時間	5.1時間 ^{※5}	1.5時間+3.9時間 ^{※5}	8.4時間	11.2時間	24時間以上

- ※1 ターボモードとは、18Vで20秒、16Vで4分40秒動作後、12Vへ自動移行するモードです。
再度、ターボモードをご使用になる際には25分間のインターバルが必要です。
ターボモードをご使用いただくには“6”相当のバッテリー残量が必要です。
- ※2 ゆらぎモードとは、出力電圧10Vと6Vを一定の間隔で自動で切り替え、
10V連続モードに対しバッテリーの持ち時間を延ばすモードです。
- ※3 水没などの水の侵入による故障を防止するものではありません。
- ※4 18V使用時、ファン2個の値。 ※5 ターボモードを1回使用した場合の目安時間です。
- ※6 数値はご使用環境により変わります。目安としてお考えください。
- ※7 15Vで1.5時間動作し、その後10Vへ自動移行し3.9時間動作するモードです。
- ※実際の製品の色・印刷色はカタログの表示色とは若干異なります。ご了承ください。

互換性について

本製品(BT23211)は、**既存製品との互換性はありません。**ワンタッチファン・ケーブル・急速AC充電アダプターも専用になりますのでご注意ください。

互換性について

本製品(FA23112)は、**既存製品との互換性はありません。**バッテリー・ケーブルも専用になりますのでご注意ください。

NEW

特許取得済

(株)セフト研究所

18.0V
超大風量



ブラック(K90)
FA23112
ワンタッチファン×2

落下防止
ひも付き

BT23211
バッテリー×1



CB23311
ケーブル×1



CG23411
急速AC充電アダプター×1



CA23510
バッテリーケース×1

カラー展開



グレー
(K50)



レッド
(R70)

BT23212

空調服[®] バッテリーセット 18.0V超大風量瞬間冷却 ターボモード搭載

BT23212

NEW



落下防止ひも付き
BT23211
バッテリー×1



CA23510
バッテリーケース×1



CG23411
急速AC充電アダプター×1

対応ファン:FA23112専用

※既存製品との互換性はありません。

互換性について

本製品(BT23211)は、**既存製品との互換性はありません。**ワンタッチファン・ケーブル・急速AC充電アダプターも専用になりますのでご注意ください。

特許取得済

(株)セフト研究所

18.0V
超大風量

SK00012

空調服® スターターキット 14.4V瞬間冷却 ターボモード搭載 SK00012

従来品
対応

特許取得済

意匠登録 第1694774号
(株)セフト研究所

14.4V
超大風量



レッド(R70)

FA01012
ワンタッチファン×2



落下防止
ひも付き

BT01411
バッテリー×1



CB01011
ケーブル×1



CA00011
バッテリーケース×1



CG00011
急速AC充電アダプター×1

■ 瞬間冷却のターボモード

最大風量76ℓ/秒で瞬間冷却を可能に。
5分間という短時間で瞬間冷却し、その後は
風量を落とし、効率よく冷却します。(ファン2個の値)

■ ブラシレスモーターの採用により、

41mmの薄さと、当社ファンの中で最も軽い
80gを実現しました。

※性能はそのままケーブル差込口の色が赤に変更となりました。
従来製品の在庫がなくなり次第、順次切り替わりますのでご了承ください。

【バッテリー(BT01411)とファン(FA01012/2個)使用時】

LED表示	F	1	2	3	4
出力切替	14.4V ターボモード	11.0V 連続モード	11.0V ゆらぎモード	8.2V	6.0V
最大風量	76ℓ/秒	62ℓ/秒	48.8ℓ/秒 〜82ℓ/秒	48.8ℓ/秒	36ℓ/秒
動作時間	4.9時間	4.4時間	6.8時間	8.5時間	17時間

瞬間冷却
高効率

※1 ターボモードとは、14.4Vで5分間動作し、その後10.5Vへ自動移行するモードです。
再度、ターボモードをご使用になる際には30分間のインターバルが必要です。
バッテリー残量"6"以上の時のみ使用可能です。

※2 ゆらぎモードとは、出力電圧11.0Vと8.2Vを一定の間隔で自動で切り替え、11V
連続モード時に対しバッテリーの持ち時間を延ばすモードです。

※3 性能はそのままケーブル差込口の色が赤に変更となりました。
従来製品の在庫がなくなり次第、順次切り替わりますのでご了承ください。

※出力切替14.4Vの動作時間はターボモードを1回使用した場合の目安時間です。

※最大風量はファン2個の値です。

カラー展開



ブラック(K90)

グレー(K50)

チャコールグレー(K70)

【ファンの取り外し方】



2ヶ所のギザギザ部分を内側に押し込む。 押し込んだ状態のまま上に引き抜く。 簡単にファンユニットを取り外せます。

BT01412

空調服® バッテリーセット 14.4V瞬間冷却 ターボモード搭載

従来品
対応

特許取得済

BT01412

(株)セフト研究所



落下防止ひも付き

対応ファン:FA01012専用

※その他のファンとの互換性はありません。

■ 瞬間冷却のターボモード

■ JIS IP55(防塵防水)規格適合



互換性について

本製品(BT01411 / FA01012)は、**既存製品との互換性はありません。**ケーブルも専用になりますのでご注意ください。



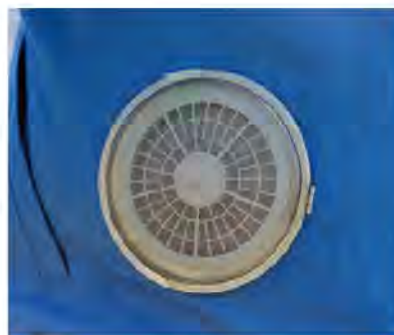
ケーブル差込口は楕円形

CB01011/CB01012
空調服® ケーブル

空調服® 金属フィルター FMT500S



- 火花のある環境などで、ファン吸気口から火花が服に入るのを防ぎます。
- メッシュ状の金属フィルターを使用することで装着後も風量を94%*程度キープします。
- 金属フィルターを装着しても完全には火花の流入は防げません。
- 使用環境には十分注意の上、ご使用ください。
- できるだけ難燃素材の空調服® と併用ください。



装着時

【仕様】

外 寸	直径120mm・高さ20mm
素 材	18-8ステンレス鋼(網穴1mm角)
質 量	76g(2個)
内 容	金属フィルター2個

●全ての火花の流入を完全に防ぐことはできません。

※7.2V時